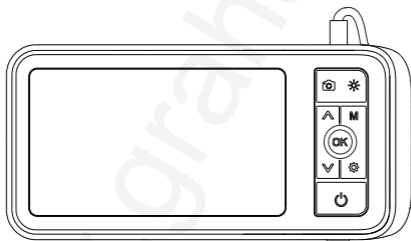


# TESLONG

Endoskop NTG450/NTG450H

pro kontrolu hlavně pušky



Uživatelská příručka

## Popis produktu

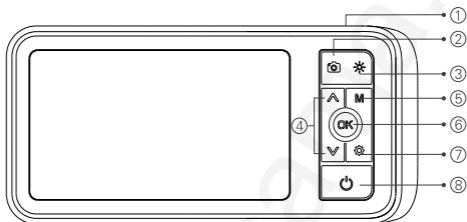
Teslong NTG450 je endoskop pro kontrolu hlavně pušky s 4,5palcovým barevným IPS displejem s vysokým rozlišením. Tento endoskop má 26palcovou (66 cm) tuhou kamerovou sondu a kameru o průměru 0,2 palce (5,08 mm), což usnadňuje přístup k jakékoliv hlavní ráže .22 (5,588 mm) a větší. Pomocí odnímatelného bočního zrcátka mohou uživatelé zkontrolovat stěnu hlavně pušky nebo zrcátko odstranit a zkontrolovat zápalník. Jsou podporovány funkce fotografování a nahrávání, fotografie a videa lze ukládat na paměťovou kartu microSD.

**⚠ VAROVÁNÍ:** Tento produkt je endoskopem s kamerou a není určen pro lékařské použití ani pro lidské vyšetření.

## Bezpečnost a údržba

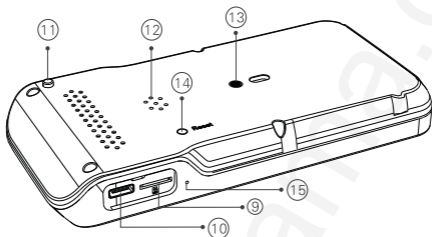
- Endoskop zasouvejte a vytahujte pomalu a opatrně, aby nedošlo k poškození objektivu kamery nebo hlavně.
- Netlačte na sondu kamery násilím a netahejte za kabel silou.
- Tento produkt není vhodný pro osoby s omezenými fyzickými, smyslovými nebo duševními schopnostmi.
- **NEDOVOLTE** dětem dotýkat se nebo obsluhovat toto zařízení.
- V případě, že dojde k poškození zařízení, tak jej sami nerozebírejte. Požádejte o radu distributora nebo **support@teslong.com**.

## Popis produktu

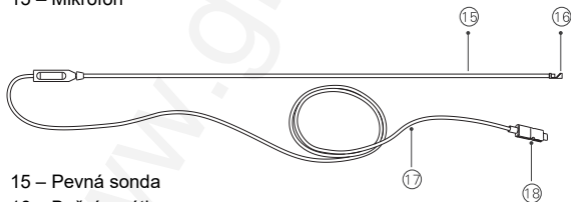


- 1 – Konektor sondy kamery
- 2 – Závěrka: Pořizování fotografií, Start/Konec záznamu videa
- 3 – Ovládání světla: Upravuje jas LED diod kamery
- 4 – Výběr z menu: nahoru/dolů a rotace 180°
- 5 – M: Přepíná režimy: fotografování, záznam/přehrávání videa
- 6 – OK: Potvrzení výběru/zmrazení obrazovky
- 7 – Nastavení: Vstup/Výstup z menu nastavení
- 8 – Tlačítko Zap/Vyp

## Popis produktu – pokračování

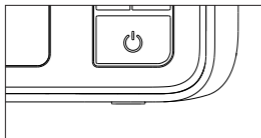


- 9 – Slot pro microSD kartu
- 10 – USB nabíjecí konektor
- 11 – Tlačítko uvolňující konektor kamery
- 12 – Reproduktor
- 13 – Instalační otvor pro držák obrazovky
- 14 – Tlačítko Reset
- 15 – Mikrofon

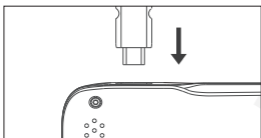


- 15 – Pevná sonda
- 16 – Boční zrcátko
- 17 – Kabel
- 18 – Kabel USB-C

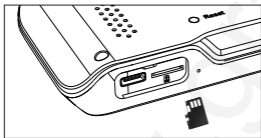
## Návod k použití



Stisknutím a podržením tlačítka **Zap/Vyp** na několik sekund zařízení zapnete/vypnete.



Zasuňte nebo vytáhněte zástrčku sondy USB-C z monitoru.



Zařízení je vybaveno paměťovou kartou TF (microSD) (je vložena). Jemným stisknutím kartu vysunete.

### Vložení paměťové karty microSD:

- 1) Dříve, než vložíte paměťovou kartu, zařízení vypněte.
- 2) Při vkládání paměťové karty se ujistěte, že je správně natočená (viz obrázek).
- 3) Při vkládání nebo vyjímání paměťové karty nepoužívejte nadměrnou sílu, mohlo by dojít k poškození karty nebo struktury slotu karty.

## Pokyny

### Jak se zaměřit

Zašroubujte zrcadlo dovnitř nebo ven v závislosti na průměru vašeho kalibru, abyste získali nejlepší ohniskovou vzdálenost, a pomocí pojistného kroužku jej udržujte v dané poloze.

### Například

a) Pro hlaveň pušky ráže  
.223 (5,664 mm)

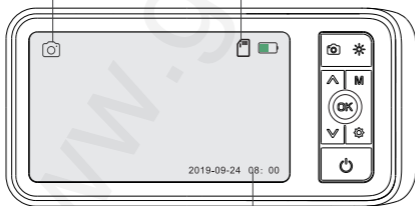


b) Pro hlaveň pušky s větší ráží



Režim: Zobrazuje režim zvolený tlačítkem **M**:  
fotografování / nahrávání videa / přehrávání

Stav paměťové karty: Vložena/Není vložena



Datum a čas: Lze změnit v menu nastavení

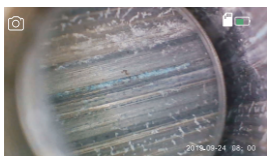
## Zvolení jazyka

Výchozí jazyk je angličtina a systém podporuje angličtinu, čínštinu, němčinu, francouzštinu, španělštinu, italštinu, ruštinu a japonštinu.

## Nastavení zvoleného jazyka:

- 1) Stiskněte dvakrát tlačítko **Nastavení** (7) a objeví se menu.
- 2) Vyberte druhou položku, **Language** (Jazyk).
- 3) Stisknutím tlačítka **Nahoru/Dolů** (4) si vyberte požadovaný jazyk.
- 4) Stisknutím tlačítka **OK** (6) uložíte svou volbu.

## Pořizování fotografií / nahrávání videa / přehrávání



Stisknutím tlačítka **M** (5) přepnete do režimu fotografování nebo nahrávání videa a stisknutím tlačítka **Závěrky** (2) pořídíte fotografii nebo spustíte nahrávání videa.



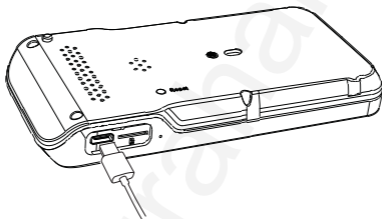
Stisknutím tlačítka **M** (5) přepněte do režimu přehrávání, stisknutím tlačítka **Nahoru/Dolů** (4) vyberte fotografii nebo video, které chcete zobrazit, a stisknutím odstraňte fotografii nebo video.

## Zkopírování fotografií nebo video souborů do počítače

Ke kopírování dat můžete použít čtečku paměťových karet microSD nebo můžete připojit kabel USB-C k počítači.

**!** Před připojením kabelu USB-C do počítače nejprve vytáhněte z přístroje kabel sondy kamery.

## Nabíjení přístroje



- K nabíjení tohoto přístroje používejte pouze domácí nabíječku 5 V, která splňuje bezpečnostní předpisy.
- Toto zařízení může fungovat i během nabíjení.
- Pokud zařízení delší dobu nepoužíváte, tak aby nedošlo k poškození baterie, nabijte jej alespoň jednou za 3 měsíce.

### Distributor:

Sunnysoft s.r.o.  
Kovanecká 2390/1a, 190 00 Praha 9, Česká republika  
[www.sunnysoft.cz](http://www.sunnysoft.cz)